



NACELLES ÉLÉVATRICES

IM R 15 ET 19

- > Bi-énergie
- > Voie variable hydraulique



NACELLES ÉLÉVATRICES IMER-ITECO

IMER - ITECO lance sur le marché une nouvelle gamme de machines présentant des caractéristiques techniques et un design innovant.

Equipements standards IM R15

- Pompe d'urgence manuelle
- Soupape de blocage sur toutes les articulations
- Compteur d'heures
- Limiteur de moment
- Limiteur de chargement
- Flèche hydraulique
- Chenilles en caoutchouc
- Chenilles élargissables hydrauliquement
- Pompe électrique 230 V - 16 A pour utilisation en intérieur
- Ligne air/eau sur la nacelle
- Prise de courant 230 V - 16 A sur la nacelle
- Radiocommande filaire

Options

- Radio commande sans fil
- Kit de stabilisation automatique
- Kit pompe électrique d'urgence 12 V
- Chenilles en gomme anti-traces
- Pieds stabilisateurs améliorés (Ø 350 mm)
- Kit phare de travail sur panier
- Kit préchauffage moteur Diesel



Les +

- > Voie variable hydraulique : permet d'obtenir une meilleure stabilité et motricité pour les déplacements sur chantiers ou zones difficilement accessibles
- > Télécommande amovible pour contrôle à distance de la nacelle en déplacement
- > Commandes à pilotage hydro-électrique : efficacité et sécurité pour l'opérateur
- > Rotation totale de la tourelle (360°) : permet une accessibilité en toutes situations
- > Rotation du panier $\pm 90^\circ$ permettant un positionnement de travail optimal
- > Dimensions compactes et zone de stabilisation de la machine très limitées
- > Capot moteur endothermique insonorisé pour la sécurité et le confort des utilisateurs
- > Panier en aluminium de dimensions : 1.40 x 0.70 x 1.10 m
- > Design innovant et structure entièrement protégée

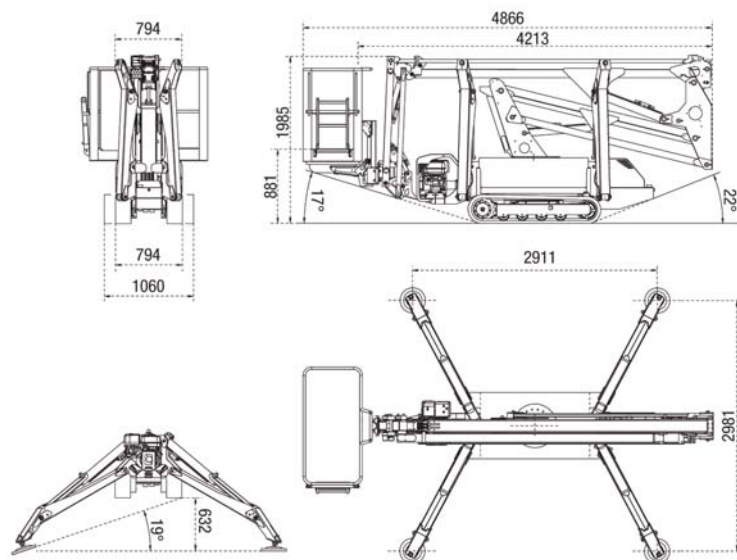


Tableau de commande fixe et doté de fonctionnalités simples et intuitives



Capot moteur conçu avec une structure spéciale pour améliorer l'insonorisation.



Faible encombrement du groupe flèche qui reçoit la cellule de chargement et rotation du panier



Pompe d'urgence manuelle, facile d'accès et d'utilisation.



■ Equipements standards IM R19

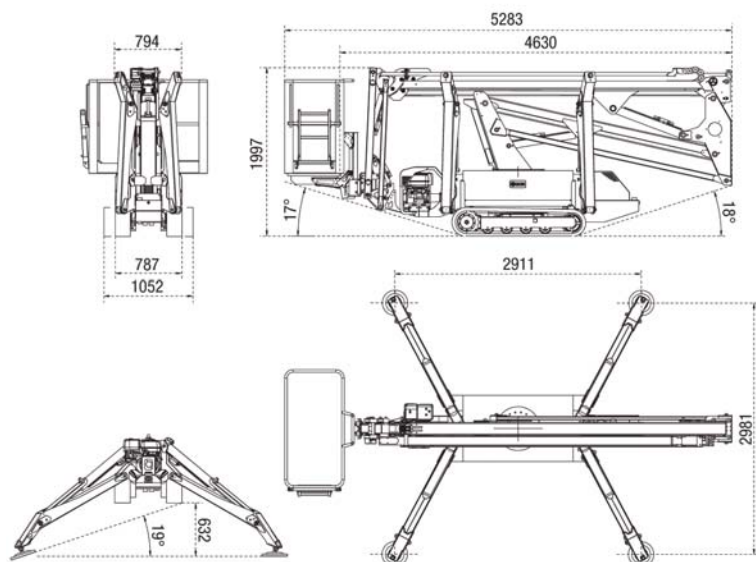
- Stabilisation automatique
- Pompe d'urgence manuelle
- Soupape de blocage sur toutes les articulations
- Compteur d'heures
- Limiteur de moment
- Limiteur de chargement
- Flèche hydraulique
- Chenilles en caoutchouc
- Chenilles élargissables hydrauliquement
- Pompe électrique 230 V - 16 A pour utilisation en intérieur
- Radio commande filaire
- Ligne air/eau sur la nacelle
- Prise de courant 230 V - 16 A sur la nacelle

■ Options

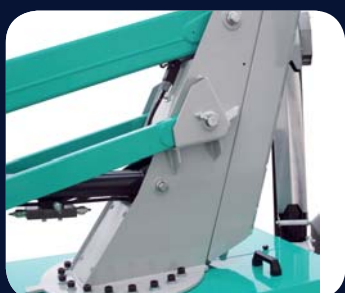
- Kit pompe électrique d'urgence 12 V
- Chenilles en gomme anti-traces
- Pieds stabilisateurs améliorés (Ø 350 mm)
- Radio-commande sans fil
- Kit phare de travail sur panier
- Kit préchauffage moteur Diesel

Les +

- > Voie variable hydraulique : permet d'obtenir une meilleure stabilité et motricité pour les déplacements sur chantiers ou zones difficilement accessibles
- > Commandes à pilotage hydro-électrique : efficacité et sécurité pour l'opérateur
- > Stabilisation automatique en position de travail pour une meilleure facilité d'utilisation
- > Rotation totale de la tourelle (360°) : permet une accessibilité en toutes situations
- > Rotation du panier $\pm 90^\circ$ permettant un positionnement de travail optimal
- > Dimensions compactes et zone de stabilisation de la machine très limitée
- > Capot moteur endothermique insonorisé pour la sécurité et le confort des utilisateurs
- > Panier en aluminium de dimensions : 1.40 x 0.70 x 1.10 m
- > Design innovant et structure entièrement protégée



Attache panier pour effectuer un montage rapide



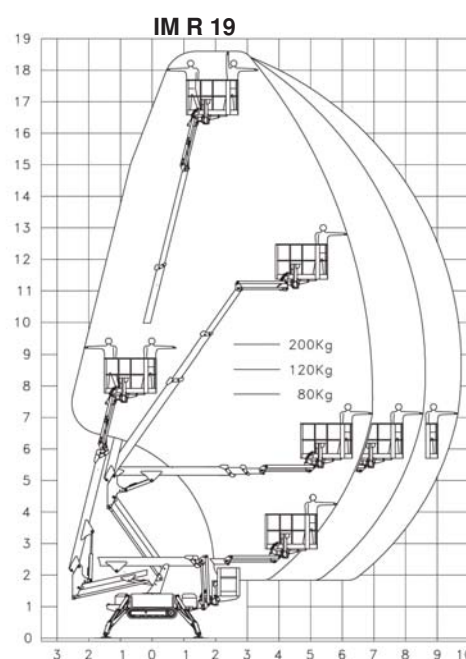
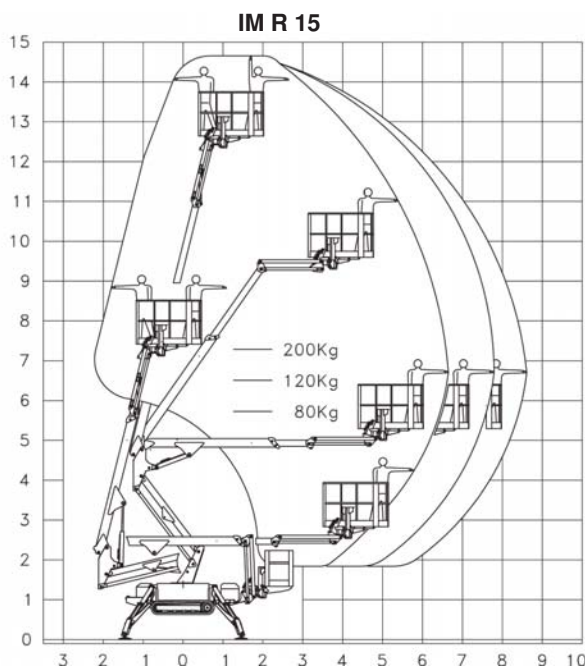
Rotation de la tourelle qui protège les composants hydrauliques de la partie aérienne de la plate-forme



Dimensions compactes pour une meilleure accessibilité dans n'importe quel environnement de travail



Commande filaire unique pour manipulation bas et haut.



NACELLE ÉLÉVATRICE		IM R 15	IM R 19
Hauteur de travail	m	15	19
Hauteur au plancher	m	13	17
Déport latéral	m/Kg	8.70 / 80 - 7.80 / 120 - 6.70 / 200	9.80 / 80 - 8.50 / 120 - 7 / 200
Rotation de la tourelle	°	360° (±180°)	360° (±180°)
Dimensions du panier	m	1.40 x 0.70 x 1.10	1.40 x 0.70 x 1.10
Longueur de transport	m	4.86 / 4.21 (sans panier)	5.30 / 4.63 (sans panier)
Largeur de transport	m	Min 0.79 / Max 1.06	Min 0.79 / Max 1.06
Hauteur machine repliée	m	Min 1.99 / Max 2.10 (avec pieds stabilisateurs)	Min 1.99 / Max 2.10 (avec pieds stabilisateurs)
Encombrement stabilisateurs dépliés	m	3.20 x 3.30	3.20 x 3.30
Vitesse max.	Km/h	0 - 2	0 - 2
Pente franchissable	°	25°	25°
Charge utile	Kg	200	200
Moteur essence		Honda GX390 - 11 ch à 3 600 trs/min	Honda GX390 - 11 ch à 3 600 trs/min
Moteur diesel		Yanmar L100N - 9.9 ch à 3 600 trs/min	Yanmar L100N - 9.9 ch à 3 600 trs/min
Poids total	kg	1 980	2 300
Niveau de pression sonore mesuré batterie / Diesel	dB	102 / 104	102 / 104
Niveau de pression sonore garanti batterie / Diesel	dB	104 / 107	104 / 107
Niveau de pression sonore continu batterie / Diesel	dB	82 / 85	82 / 85

SÉCURITÉ : Les nacelles doivent avoir une vérification périodique tous les 6 mois. L'utilisateur doit avoir le CASES PEMP pour l'utilisation de la nacelle.

Distribué par :



IMER France
DIVISION TP ACCESS
ZI Les Speyres - BP 34
38450 VIF
Tél : 04.76.72.76.02
Fax : 04.76.72.68.92
e-mail : tp@imer.fr
www.imer.fr